



Candele e lampadine sferiche LED MASTER UltraEfficient

MAS LEDCandleND2.3-40W E14 827 B35CL GUE

Questa è la lampada LED oliva più efficiente proposta da Signify. Con 210 lm/W, aiuta a concretizzare l'impegno dell'azienda per la sostenibilità. Con una durata di 50.000 ore, aiuta a estendere il ciclo di sostituzione delle lampade e a ridurre gli sprechi. Non è solo un prodotto con specifiche elevate, ma garantisce anche la qualità della luce del marchio Philips

Dati del prodotto

Informazioni generali	
Attacco	E14
Durata nominale	50.000 ore
Ciclo di commutazione on/off	50.000
Lighting Technology	LED
Riferimento per la misurazione del flusso	Sphere
Conformità a RoHS EU	Sì

Dati tecnici di illuminazione	
Codice colore	827 [CCT of 2700K]
Flusso luminoso	485 lm
Designazione colore	Bianco caldo (WW)
Temperatura del colore correlata	2700 K
Efficienza luminosa (specificata) (Nom)	210 lm/W
Uniformità del colore	<6
Indice di resa cromatica (CRI)	80
LLMF a fine durata vita nominale (Nom)	70 %

Valore di tremolio (PstLM)	1
Effetto stroboscopico	0,4
Photobiological safety according to EN 62471	RG1

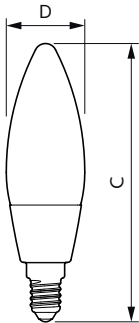
Funzionamento e parte elettrica	
Frequenza di linea	50 to 60 Hz
Frequenza di ingresso	Da 50 a 60 Hz
Consumo energetico	2,3 W
Corrente lampada (Nom)	25 mA
Potenza equivalente	40 W
Tempo di avvio (Nom)	0,5 s
Tempo di riscaldamento per raggiungere il 60% del flusso luminoso	0,5 s
Fattore di potenza (frazione)	0,4
Tensione (Nom)	220-240 V

Candele e lampadine sferiche LED MASTER UltraEfficient

Tensione (Nom)	220 V
Temperatura	
Range temperatura ambiente	Da -20 a +45 °C
Temp. massima involucro (Nom)	70 °C
Controlli e dimmerazione	
Dimmerabile	No
Meccanica e corpo	
Finitura lampadina	Trasparente
Materiale della lampadina	Vetro
Forma lampadina	B35
Approvazione e applicazione	
Classe di efficienza energetica	A
Consumo energetico kWh/1000 h	3 kWh
Numero di registrazione EPREL	1443705
Rischio fotobiologico	Photobiological risk group 1 @ 200mm to EN62471

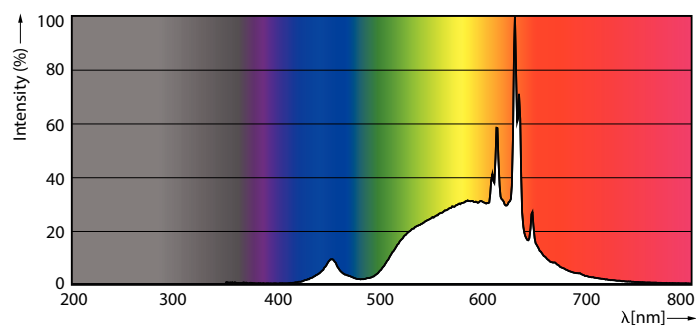
EyeComfort	Si
Dati del prodotto	
Nome prodotto ordine	MAS LEDCandleND2.3-40W E14 827 B35CL GUE
Nome completo prodotto	MAS LEDCandleND2.3-40W E14 827 B35CL GUE
Full EOC	872016918893800
Descrizione codice locale	MLCAN40827AG2
Codice d'ordine	18893800
Codice materiale (12NC)	929003625902
Codice locale	MLCAN40827AG2
Numeratore SAP - Quantità per confezione	1
EAN/UPC - Prodotto/scatola	8720169188938
Numeratore - Confezioni per scatola esterna	10
EAN/UPC - Case	8720169188945

Disegno tecnico

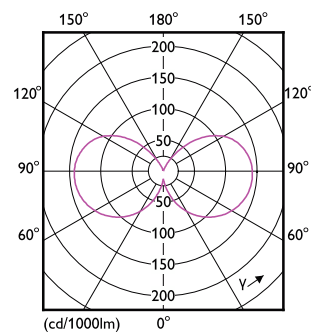


Product	D	C
MAS LEDCandleND2.3-40W E14 827 B35CL GUE	35 mm	111 mm

Fotometrie



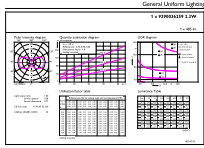
Spectral Power Distribution Colour - MAS LEDCandleND2.3-40W E14 827 B35CL GUE



Light Distribution Diagram - MAS LEDCandleND2.3-40W E14 827 B35CL GUE

Candele e lampadine sferiche LED MASTER UltraEfficient

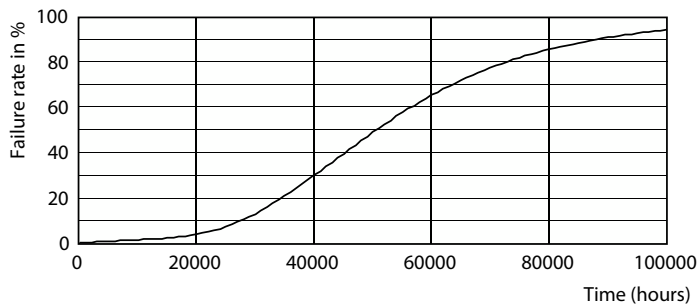
Fotometrie



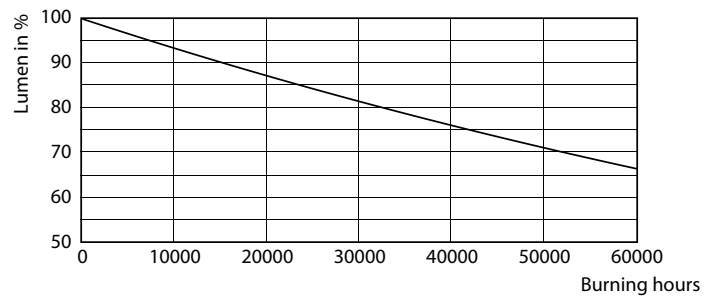
General uniform lighting - MAS LEDCandleND2.3-40W E14 827 B35CL GUE

General uniform lighting - MAS LEDCandleND2.3-40W E14 827 B35CL GUE

Durata



Life Expectancy Diagram - MAS LEDCandleND2.3-40W E14 827 B35CL GUE



Lumen Maintenance Diagram - MAS LEDCandleND2.3-40W E14 827 B35CL GUE

